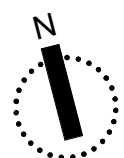


Surfaces des toitures BAT A		
Type	Commentaires	Surface
ARC_TOI_150mm (Bac acier isolant EPDM)	BATIMENT A	26 m²
ARC_TOI_230mm (Bac acier isolant EPDM)	BATIMENT A	40445 m²
ARC_TOI_ABR_ (Bac acier EPDM)	BATIMENT A	337 m²
ARC_TOI_Bande MO_ -épi/0mm	BATIMENT A	8383 m²
ARC_TOI_L_CHARGE_ (isolant Dalle béton)	BATIMENT A	1413 m²
		50637 m²



**Propriété intellectuelle.**  
L'article L1111 du Code de Propriété Intellectuelle pose pour principe que l'architecte «...peut sur [son] œuvre, du seul fait de sa création, d'un droit de propriété incorporelle exclusif et opposable à tous » qui « comporte » des attributs d'ordre intellectuel et moral ainsi que des attributs d'ordre patrimonial. »  
L'article L652-2 du Code du Patrimoine stipule que « Le nom de l'architecte auteur du projet architectural d'un bâtiment et la date d'achèvement de l'ouvrage sont apportés sur l'une de ses façades extérieures. »

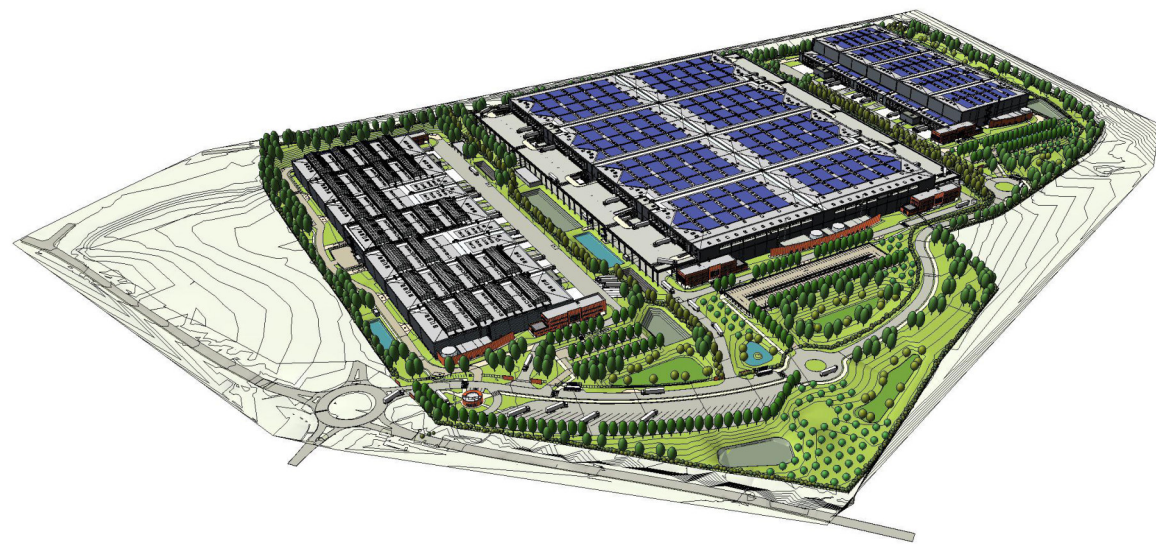
**Responsabilité de l'architecte.**  
La responsabilité de l'architecte ne peut être recherchée que dans les limites de la mission que le maître d'ouvrage choisit de lui confier.  
Dossier de demande d'autorisation d'urbanisme.  
Les documents plans et pièces écrites élaborés dans le cadre d'un dossier de demande d'autorisation d'urbanisme (permis de construire, déclaration préalable, permis de démolir, permis d'aménager...) le sont dans ce seul cadre réglementaire et ne sauraient engager la responsabilité de l'architecte par l'utilisation qu'il en serait fait pour quelque autre usage.

**Dossier d'appel d'offre et marchés de travaux.**  
Les documents plans et pièces écrites élaborés dans le cadre de dossier d'appel d'offre ou marchés de travaux le sont dans ce seul cadre et ne sont fournis qu'à titre indicatif. Ils ne sauraient remplacer les plans d'exécution (pour visa du maître d'œuvre d'exécution et approbation du bureau de contrôle) à la charge de l'entreprise dans le cadre de son marché.  
Il appartient à l'entreprise en charge de l'exécution de son marché d'informer le maître d'ouvrage et l'architecte de toutes contradictions éventuelles, dans les pièces écrites, qui lui sont soumises, ou modifications qui s'avèreraient selon elle nécessaires à la parfaite exécution des ouvrages et équipements dans le respect des normes en vigueur.

## LE BOSQUEL A16

### PROJET DE PARC LOGISTIQUE

80160 - LE BOSQUEL



MAITRE D'OUVRAGE :  
**L'EUROPEENNE**  
Rue du MOULIN  
80850 - BERTEAUCOURT-LES-DAMES  
T: 06 83 84 54 94

ARCHITECTE :  
**A26<sup>GL</sup> B.**  
A26 GL  
165 bis, rue de VAUGIRARD  
75015 - PARIS  
T: 09 70 75 52 80

CONCEPTION-REALISATION :  
**AXESS**  
GRANDS PROJETS

BET ENVIRONNEMENT :  
**B27<sup>SDE</sup>**

PAYSAGISTE CONCEPTEUR :  
**P.E.A.U. NEUVE**

BET VRD :  
**EVA**  
Rue du MOULIN  
80850 - BERTEAUCOURT-LES-DAMES  
T: 02 22 52 79 49

Conception: N.BAEHR Approuvé par: S.CONSENS

## DEMANDE DE PERMIS DE CONSTRUIRE

### PLAN DES TOITURES

#### BATIMENT A

ECHELLE :	1 : 500	DATE :	31/07/2023	FORMAT :	A1+2	PC5 T-A
1803	A26-GL	ARC	PC	A	E	